

Girmotor

SEW Eurodrive girmotor
Andre fabrikat på bestilling

Rotor

AISI 316, 304, Karbonstål

Rørtrau

AISI 316, 304, Karbonstål

Leveringstid

12-14 uker

Applikasjoner

Gjennvinning
Prosessindustri
Fiskeri

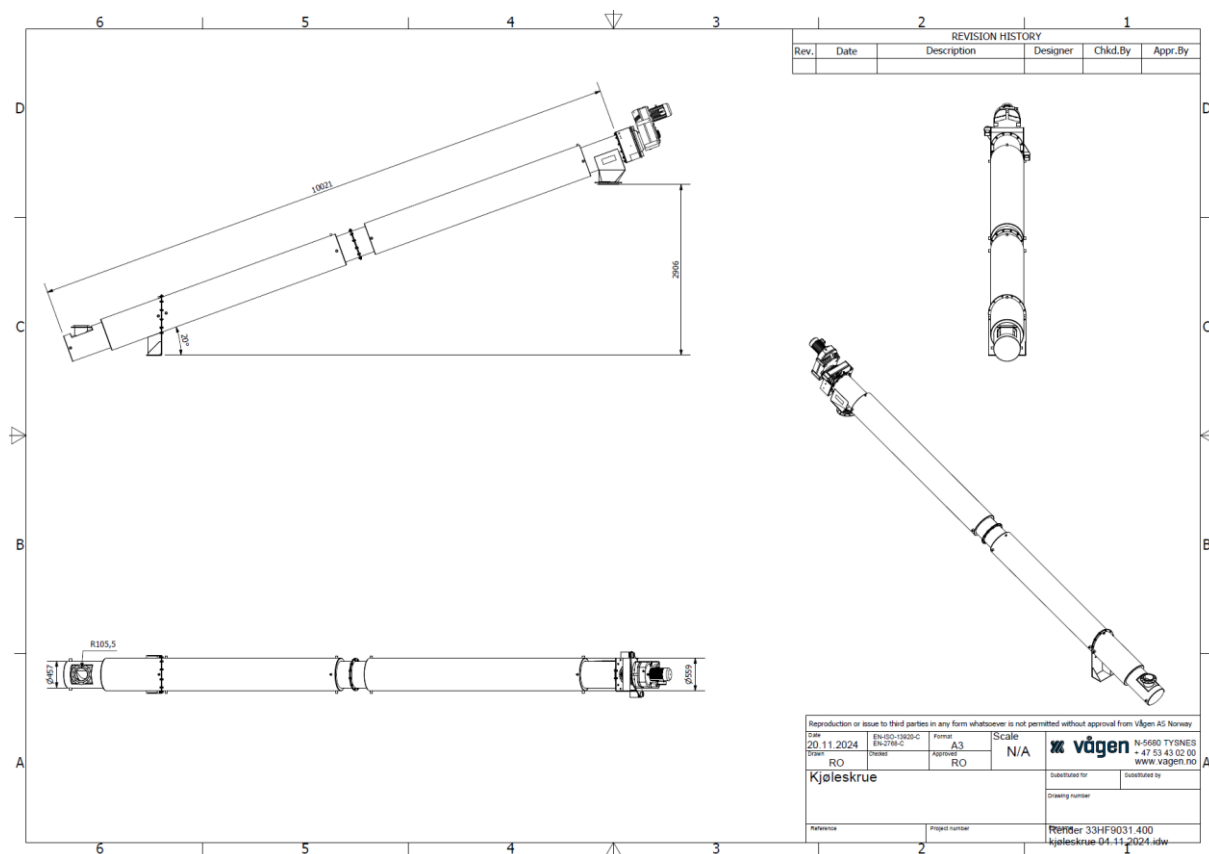
VÅGEN KJØLE/VARMESKRUER

Termisk påvirkning av masser er vanlig i prosessindustrien. Vågen sine kjøle- eller varmeskruer, kan produseres med kjøling/varme både i kappen, sentralrøret og i vingene/gjengesegmentene, avhengig av kjøle/varme behov.

Stoffets egenskaper er også medvirkende i våre beregninger og konstruksjon, både vedrørende termiske egenskaper, men også for kondensering, "klabbing" osv.

Vågen kan også levere trykksatte systemer, dokumentert og godkjent i forhold til trykkdirektivet (Pressure Equipment Directive, PED, 97/23/EC).

Vi kan også levere startapplikasjonene du trenger, alt iht. maskindirektivet og eventuelt ATEX. Enkel start/stopp, eller frekvensstyring, for optimal drift med ulike masser.



GENERELL INFORMASJON

- Standard komponenter.
- Energieffektive drivenheter fra SEW Eurodrive med høy kvalitet.
- Effektiv varmeveksling med kappe rundt trau og i sentralrør.
- Produsert i syrefast og næringsmiddel-godkjent materiale AISI 316 eller andre materialer etter ønske.
- Gode valgmuligheter og mulighet for systemtilpassinger.
- Tilkobling for Kjøle/varmemedier i kappe og sentralrør
- CE merket og iht. maskindirektivet.
- Kompakte byggemål.
- Kan leveres med styresystem.