

Girmotor

SEW Eurodrive
Andre fabrikat på bestilling

Rotor

AISI 316, 304

Rørtrau

AISI 316, 304

Leveringstid

12-14 uker

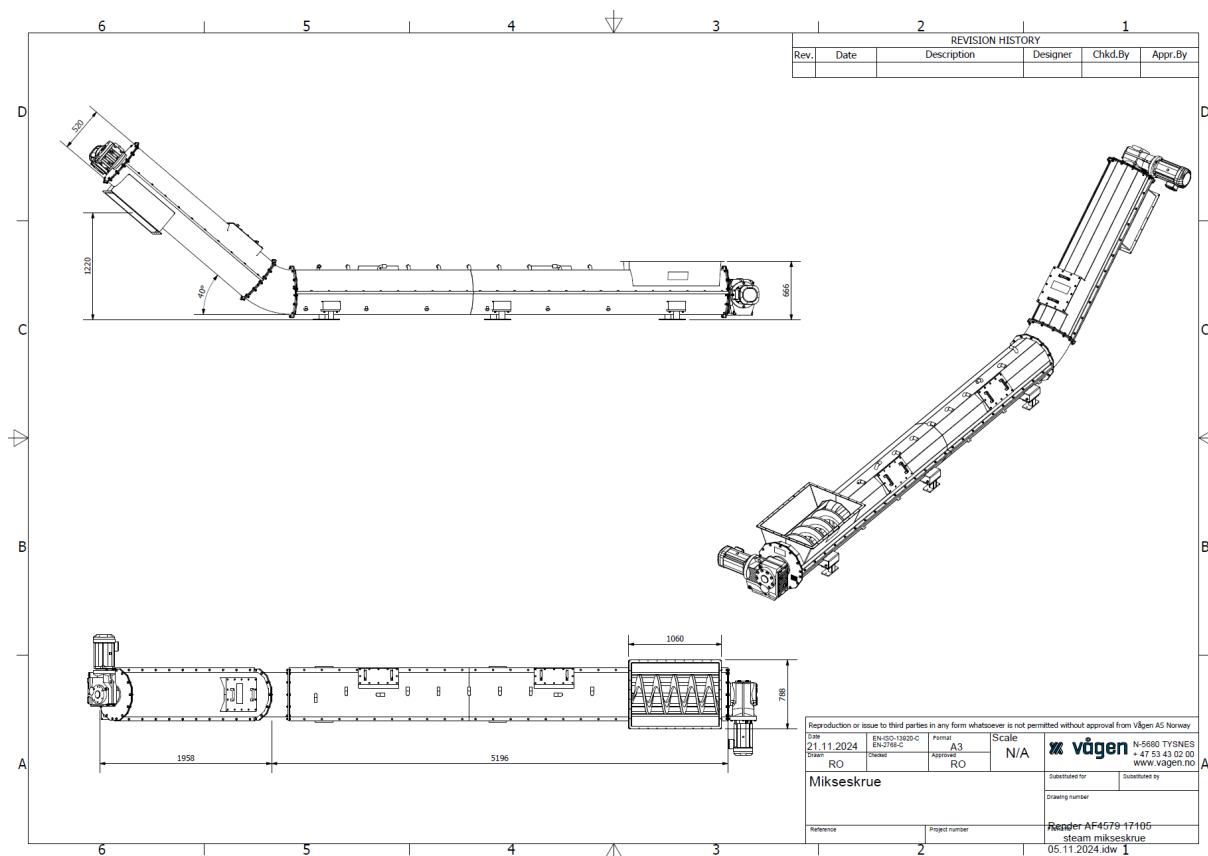
Applikasjoner

Gjenvinning
Næringsmiddelindustri
Matproduksjon
Biomassehåndtering

VÅGEN STEAMSKRUER

Vågen Steamskruer med tilkobling for steam tilbyr en unik fordel ved å kombinere transport og prosessering i én effektiv løsning. Transportskruen muliggjør behandling av produkter som damping, oppvarming eller desinfisering, noe som reduserer behovet for separate prosessfaser og maskiner.

Steam kan brukes til å endre produktets fysiske egenskaper, som å myke opp materialer, forbedre bindingsevnen eller forberede det for videre bearbeiding. I sensitive applikasjoner som innen næringsmiddelindustrien, kan steam brukes til sterilisering eller fuktighetsjustering, noe som sikrer et hygienisk sluttprodukt. Integrering av damp i transportskruen bidrar til å spare plass, redusere energiforbruket og øke effektiviteten, samtidig som den gir større kontroll over prosessparametere som temperatur og fuktighet. Dette gjør dem ideelle for industrier som krever presis prosessering og transport, som matproduksjon, farmasi og biomassebehandling



GENERELL INFORMASJON

- Standard komponenter.
- Energieffektive drivenheter fra SEW Eurodrive med høy kvalitet.
- Produsert i syrefast og næringsmiddel-godkjent materiale AISI 316 eller andre materialer etter ønske.
- Kombinert transport og behandling
- Energibesparende løsning
- Komplette kontrollsystem på forespørsel
- Tilkobling for steam
- CE merket og iht. maskindirektivet.
- Kompakte byggemål.
- Hygienisk og skånsom prosessering, ideel for sensitive produkter